

# Freins de 406 sur 205 GTI

(Jantes 15 pouces)

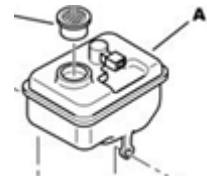
Commander :

- 2 Disques (288 – 28) Xantia ph1 ou ph2 3.0i V6 24v 194ch ou Xantia ph2 2.0i 8v TE a partir de OPR08001 référence 4246T8 => remplacé par RP4249H1. <http://www.oscaro.com/jeu-de-2-disques-de-frein-avant-citroen-xantia-i-x1-3-0-i-v6-24v-194cv-10018-2969-1906-gt#artcrit85585> ainsi que LA vis de fixation ref 690536
- 2 Etriers 406 V6 Brembo, un seul montage (vois ci-dessous).
- 1 Maitre-cylindre sans ABS, ABR a 4 sorties prendre le montage BOSCH 40601J7 (car bocal vase expansion encore dispo chez Peugeot) de 406 V6 Phase 1 ou 2, 3L0, V6 – 194ch ou 210ch (NFP chez Peugeot, 150€) => Prendre sur Oscaro ATTENTION PRENDRE JOINT ENTRE MAITRE CYLINDRE ET MASTERVAC (fourni d'office chez Peugeot) :

ATE <http://www.oscaro.com/maitre-cylindre-de-frein-ate-24-2123-1751-3-439770-258-p>

ou Bosch <http://www.oscaro.com/maitre-cylindre-de-frein-bosch-f-026-003-512-2538322-258-p>

- 1 Bocal de vase d'expansion pour montage Bosch (capteur sur le dessus ; **est-il inclus ou dissocié ?**) 463581 (47€) encore fourni + bouchon 464334 (5€) + filtre vase RP464420 (3€) et ensemble joint 465414 pour Bosch ss ABS jusqu'à OPR08700 sur 406 V6 Phase 2, 3L0, V6 – 194ch ou 210 ch (dispo Peugeot ).



Référence	Désignation	Quantité	Prix HT	Prix TTC	Total TTC	Sélection
0000463581	RESERVOIR DE LIQUIDE FREIN	1	39,01 EUR	46,66 EUR	46,66 EUR	<input type="checkbox"/>
0000464334	BOUCHON DE RESERVOIR DE FREIN	1	4,66 EUR	5,57 EUR	5,57 EUR	<input type="checkbox"/>
0000464420	FILTRE DE RESERVOIR FREIN	1	2,50 EUR	2,99 EUR	2,99 EUR	<input type="checkbox"/>
0000465414	ENS JOINTS RESERV-M/CYLINDRE	1	10,82 EUR	12,94 EUR	12,94 EUR	<input type="checkbox"/>

MAJ Qtés  Supprime

Total HT 56,99 EUR  
Total TTC 68,16 EUR

- 2 paires de plaquettes: <http://www.oscaro.com/jeu-de-4-plaquettes-de-frein-avant-peugeot-406-coupe-3-0-i-v6-24v-193cv-10017-7411-611-gt?lnk=breadcrumb>
- 2 Cales de roues ep 16mm + 4 gougons.de roue avec ou sans jante PTS (cf Kit\_gros\_freins\_AV\_rallye-forez.pdf)?
- Prévoir durite avia longueur mini 480 mm(cf Kit\_gros\_freins\_AV\_rallye-forez.pdf).

## Synthèse des disques :

Prendre même épaisseur de disque que 406 V6 (28mm).

Diamètre max connu à ce jour : 288 (Kit\_gros\_freins\_AV.pdf)

**Conclusion prendre disque Xantia ou Xsara break TD (288 – 28)**

	306	406r 2.2 HDI	Xantia / Xsara break TD	<b>406 V6</b>	607 v6	807
Diamètre	283	283	288	<b>305</b>	309	310
Epaisseur	22	26	28	<b>28</b>	32	32

## Synthèse des étriers :

Les étriers Brembo sont montés sur 406 V6, 607 V6 et 807. Ont tous une référence différente. Qu'en est-il ?

**Conclusion : dans le doute des ref, choisir le montage qui fonctionne pour sur : 406 V6 (Kit\_gros\_freins\_AV.pdf)**

# Synthèse des maitre-cylindre & vase expansif :

Deux montages fonctionnent selon « Kit\_gros\_freins\_AV.pdf » :

- Ø23.8mm sans ABS de 406 V6 (phase 1).
- Ø22.2mm sans ABS de 605.

**Conclusion : Le plus logique est de prendre le même que les étriers à savoir celui de 406 V6.**

**Attention bocal NFP**

## 306 (pour disques selon Kit\_grosfreins\_AV\_rallye-forez.pdf)

Configurez votre **306 RESTYL**

Silhouette : BERLINE 3PTES

Critères obligatoires pour accéder aux "Estimations Rapides" Moteur :

2.0 i 16v 180

01/2013

00027849

08/10/11 N5A 4 42A 20A		FREINS AVANT DISQUE ETRIER PLAQUETTES	
GIRLING DISQUES AV VENTILES			
01	4246 V3 RP 4249 KA E169011	01 KIT 2 DISQUES AV VENTILES DIAM 283 EP 22 EM:2 DISQUES FREIN AV PSA -ET ÂGE >= 5	🕒
02	4401 A4 4401 A5 NFP	01 CYLINDRE ETRIER DE FREIN GAUCHE 01 DROIT	
03	4251 43 E172058 RP E172522	01 JEU DE 4 PLAQUETTES FREIN AV AV SANS AMIANTE - A005- EM:4 PLAQUETTES FREIN AV PSA - ET ÂGE >= 5 01	🕒
04	4404 39 NFP	02 CHAPE ETRIER DE FREIN	
05	4448 79	02 NECESSAIRE PISTON D'ETRIER AV	
06	4439 17	02 JEU COLONNETTES ETRIER FREIN	
07	4428 46	02 VIS PURGE AVEC CAPUCHON DIAM 10	
08	4430 04	02 CAPUCHON DE VIS DE PURGE FREIN	
09	4405 47	04 VIS FIXATION D'ETRIER DE FREIN 12X150-36	

# Synthèse 406 V6 toutes phases :

## Détail étriers :

Brembo : ref 4401C0(ghe) C1 (dte) identiques pour toutes les 406 V6 (phase 1et 2 - 194ch et 210 ch).

## Détail maître-cylindre :

406 V6 Phase 1, 3L0, V6 – 194ch :

- 40601G6 Bosch 23.8 **ss ABS** jusqu'a 1999 01 02
- 40601J7 **NFP Bosch 23.8 ss ABS** depuis 1999 01 03 => Oscaro
- 40601E9 Bosch 23.8 avec ABS jusqu'a 1999 01 02
- 40601G6 Bosch 23.8 avec ABS depuis 1999 01 03

406 V6 Phase 2, 3L0, V6 – 194ch :

- 40601J7 **NFP Bosch 23.8 ss ABS** jusqu'à OPR08700 => Oscaro
- 40601J8 Bosch 23.8 **ss ABS** jusqu'à OPR08700 **NFP**
- 40601K8 Teves 23.8 **ss ABS** depuis OPR08701 ampli teves depuis OPR08636
- 40601K9 Teves 23.8 avec ABS depuis OPR08701 ampli teves depuis OPR08636

406 V6 Phase 2, 3L0, V6 – 210ch :

- 40601J7 **NFP Bosch 23.8 ss ABS** jusqu'à OPR08700 => Oscaro
- 40601J8 **NFP Bosch 23.8 avec ABS** jusqu'à OPR08700
- 40601K8 **dispo** Teves 23.8 **ss ABS** depuis OPR08701 ampli teves depuis OPR08636
- 40601K9 **dispo** Teves 23.8 **avec ABS** depuis OPR08701 ampli teves depuis OPR08636

## Vase expansion et joints :

406 V6 Phase 1, 3L0, V6 – 194ch :

- 463571 **NFP** jusqu'a 1999 01 03 difference a élucider
- 463579 **NFP** depuis 1999 01 04 différence a élucider

406 V6 Phase 2, 3L0, V6 – 194ch ou 210 ch:

- 463581 **dispo Bosch ss ABS** jusqu'à OPR08700
- 463581 **dispo Teves ss ABS** jusqu'à OPR08700
- 463586 **dispo Teves 23.8 avec ABS** depuis OPR08701 ampli teves depuis OPR08636

## Détail canalisation :

Du fait que le maitre-cylindre doit être sans ABS, il y a visiblement qu'un montage possible :

406 COUPE 2PTES 3.0 i V6 24v 194

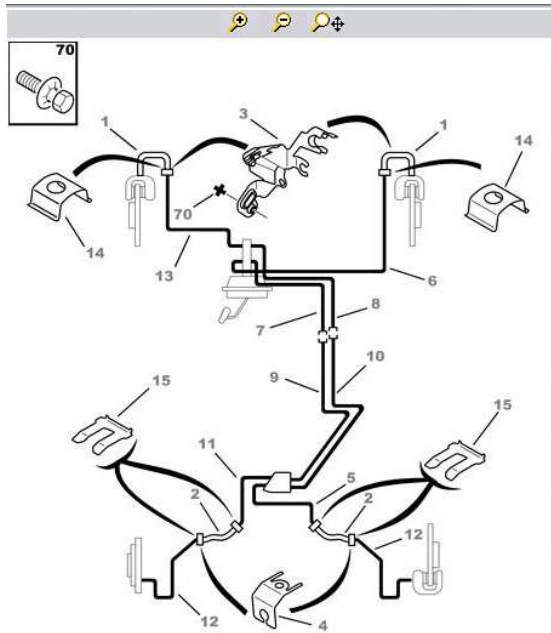
FREINS CLASSIQUES  
CANALISATIONS

DISQUES AR ET SANS ANTI-BLOPAGE ROUE

23/07/11 D8F 4 48A 20A		FREINS CLASSIQUES CANALISATIONS
<i>DISQUES AR ET SANS ANTI-BLOPAGE ROUE</i>		
01	4806 79 4806 80 E168059 E168060	FLEXIBLE DE FREIN AVANT 01 GAUCHE AV LONG 560 01 DROIT AV LONG 560 EM:FLEXIBLE FREIN PSA 01 - ET ÂGE >= 5 01 - ET ÂGE >= 5
02	4806 78 E168143	FLEXIBLE DE FREIN ARRIERE 02 AR LONG 280 EM:FLEXIBLE FREIN PSA 02 - ET ÂGE >= 5
03	4814 N4 4814 N5	SUPPORT DE TUYAU DE FREIN 01 GAUCHE AV 01 DROIT AV
04	4814 S3 4814 S4	SUPPORT DE TUYAU DE FREIN 01 GAUCHE AR 01 DROIT AR
05	4803 41	TUYAU DE FREIN 01 LONG 550 CUIVRE - C002-
06	4803 84	TUYAU DE FREIN 01 LONG 1600

06/2013

00009368



06/2013

00009368

23/07/11		FREINS CLASSIQUES CANALISATION	
D8F 4 48A 20A			
<i>DISQUES AR ET SANS ANTI-BLOPAGE ROUE</i>			
4803 41	01	LONG 550 CUIVRE - C002-	
06 4803 84	01	<b>TUYAU DE FREIN</b> LONG 1600	
07 4803 J9	01	<b>TUYAU DE FREIN</b> LONG 2000 CUIVRE - C002-	NFP
08 4803 Y2	01	<b>TUYAU DE FREIN</b> LONG 1980 CUIVRE - C002-	NFP
09 4803 L7	01	<b>TUYAU DE FREIN</b> LONG 2700 CUIVRE - C002-	
10 4803 Y3	01	<b>TUYAU DE FREIN</b> LONG 2650 CUIVRE - C002-	NFP
11 4803 R8	01	<b>TUYAU DE FREIN</b> LONG 625 CUIVRE - C002-	
12 4803 E6	02	<b>TUYAU DE FREIN</b> LONG 400 CUIVRE - C002-	
13 4803 G7	01	<b>TUYAU DE FREIN</b> LONG 575 CUIVRE - C002-	
14 4814 94	02	<b>CAVALIER FIX FLEXIBLE DE FREIN</b>	
15 4814 19	04	<b>CAVALIER FIX FLEXIBLE DE FREIN</b>	
	01	<i>RP 4814 G0</i>	
70 6923 77	06	<b>MUL VIS TH RDL</b> DIAM 6X100-16	
	01	<i>RP 6923 H0</i>	

# Synthèse 406 V6 Phase 1

Configurez votre **406**

Silhouette : COUPE 2PTES

Critères obligatoires pour accéder aux "Estimations Rapides" Moteur :

3.0 i V6 24v 194

✓ Valider

07/12/11 D8F 4 42A 17A		FREINS AVANT DISQUE ETRIER PLAQUETTES	
<b>BREMO</b>			
01	4246 V1 RP 4249 G8 E169107 RP 16 063 091 80	01 KIT 2 DISQUES AV VENTILES DIAM 305 EP 28 02 EM:2 DISQUES FREIN AV PSA 01 - ET AGE => 5 02	🕒
02	4401 C0 4401 C1	01 ETRIER DE FREIN AVANT GAUCHE 01 DROIT	
03	4252 51 E172095	01 JEU DE 4 PLAQUETTES FREIN AV 01 EM:4 PLAQUETTES FREIN AV PSA 01 - ET AGE => 5	🕒
04	4427 85	01 NEC MAINTIEN PLAQUETTES FREIN	
05	4435 15	02 NEC ETANCHEITE PISTON FREIN AV	
10	4010 H4	04 MUL RONDELLE PLATE	
70	6905 36	04 MUL VIS A METAUX TETE FRAISEE DIAM 6X100-14	
71	4405 49	04 VIS 12X150-40	

23/07/11 D8F 4 46A 01A		MAITRE CYLINDRE RESERVOIR	
A) JOINT DE RESERVOIR AVEC EPAULEMENT EXTERIEUR B) JOINT DE RESERVOIR SANS EPAULEMENT EXTERIEUR			
01	4601 G1 4601 J7 4601 E9 4601 J8	01 MAITRE CYLINDRE DE FREIN DIAM 23,8 BOSCH - - SANS ANTI-BLOCAGE ROUE JUSQU'A DATE 19990102 VOIR A 01 DIAM 23,8 - SANS ANTI-BLOCAGE ROUE DEPUIS DATE 19990103 VOIR B 01 DIAM 23,8 BOSCH - - ANTI-BLOCAGE ROUE JUSQU'A DATE 19990102 VOIR A 01 DIAM 23,8 - ANTI-BLOCAGE ROUE DEPUIS DATE 19990103 VOIR B	🕒 🕒 🕒 🕒
02	4635 71 4635 79	01 RESERVOIR DE LIQUIDE FREIN - JUSQU'A DATE 19990103 VOIR A 01 - DEPUIS DATE 19990104 VOIR B	
03	4643 34	01 BOUCHON DE RESERVOIR DE FREIN	
04	4644 13	01 FILTRE DE RESERVOIR FREIN	

05	4633 99	NFP	01	DIAM 23,8
	4633 A0	NFP	01	DIAM 23,8
06	4699 34		01	LIQUIDE DE FREIN DOT4 BIDON 500ML
	4699 35		01	DOT4 BIDON 5L
07	4654 14		01	ENS JOINTS RESERV-M/CYLINDRE BENDIX -
			01	BOSCH. -
70	6936 35		02	MUL ECROU A EMBASE 8X125



# Synthèse 406 V6 Phase 2

406 RESTYL

es pour accéder aux "Estimations Rapides"

Silhouette :

COUPE 2PTES

Moteur :

3.0 i V6 24v 194

FREINS AVANT DISQUE ETRIER PLAQUETTES

JUSQU'A OPR 09638

BREMBO

406 RESTYL - D9G 4 42A25A - FREINS AVANT DISQUE ETRIER PLAQUETTES - Windows Internet Explorer  
<http://public.servicebox.peugeot.com/docpr/affiche.do?ref=D9G442A25A&refaff=D9G442A25A&idFct=FCT0039>

07/12/11 D9G 4 42A 25A		FREINS AVANT DISQUE ETRIER PLAQUETTES	
BREMBO JUSQU'A OPR 09638			
01	4246 V1 RP 4249 G8 E169107 RP 16 063 091 B0	01 02	KIT 2 DISQUES AV VENTILES DIAM 305 EP 28 EM:2 DISQUES FREIN AV PSA -ET ÂGE >= 5
02	4401 C0 4401 C1	01 02	ETRIER DE FREIN AVANT GAUCHE DROIT
03	4252 51 E172095	01	JEU DE 4 PLAQUETTES FREIN AV EM:4 PLAQUETTES FREIN AV PSA -ET ÂGE >= 5
04	4427 85	01	NEC MAINTIEN PLAQUETTES FREIN
05	4435 15	02	NEC ETANCHEITE PISTON FREIN AV
10	4010 H4	04	MUL RONDELLE PLATE
70	6905 36	04	MUL VIS A METAUX TETE FRAISEE DIAM 6X100-14
71	4405 49	04	VIS 12X150-40

MAITRE CYLINDRE RESERVOIR

JUSQU'A OPR 08700

BOSCH

406 RESTYL - D9G 4 46A01A - MAITRE CYLINDRE RESERVOIR - Windows Internet Explorer  
<http://public.servicebox.peugeot.com/docpr/affiche.do?ref=D9G446A01A&refaff=D9G446A01A&idFct=FCT0039>

23/07/11 D9G 4 46A 01A		MAITRE CYLINDRE RESERVOIR	
BOSCH JUSQU'A OPR 08700			
01	4601 J7 4601 J8	01 01 01	MAITRE CYLINDRE DE FREIN DIAM 23,8 - SANS ANTI-BLOCCAGE ROUE DIAM 23,8 - ANTI-BLOCCAGE ROUE
02	4635 81	01	RESERVOIR DE LIQUIDE FREIN
03	4643 34	01	BOUCHON DE RESERVOIR DE FREIN
04	4644 18 RP 4644 20	01 01	FILTRE DE RESERVOIR FREIN
05	4699 34 4699 35	01 01	LIQUIDE DE FREIN DOT4 BIDON 500ML DOT4 BIDON 5L
06	4654 14	01 01	ENS JOINTS RESERV-M/CYLINDRE BENDIX - BOSCH -
70	6936 35	02	MUL ECROU A EMBASE 8X125



23/07/11		MAITRE CYLINDRE RESERVOIR		
70 D9G 4 46A 05A		TEVES <i>MONTAGE AMPLIFICATEUR TEVES DEPUIS OPR 08636</i>		
	01	4601 K8 4601 K9	MAITRE CYLINDRE DE FREIN 01 DIAM 23,8 - SANS SYSTEME ESP DEPUIS OPR 08701 01 DIAM 23,8 - AVEC SYSTEME ESP	⌚ ⌚
	02	4635 81 4635 86	RESERVOIR DE LIQUIDE FREIN 01 - SANS SYSTEME ESP 01 - AVEC SYSTEME ESP	
	03	4643 34	BOUCHON DE RESERVOIR DE FREIN 01	
	04	4644 18 RP 4644 20	FILTRE DE RESERVOIR FREIN 01 01	
	05	4699 34 4699 35	LIQUIDE DE FREIN 01 DOT4 BIDON 500ML 01 DOT4 BIDON 5L	
	06	4654 15	ENS JOINTS RESERV-M/CYLINDRE 01 TEVES -	
	70	6936 35	MUL ECROU A EMBASE 02 8X125	

406 RESTYL

es pour accéder aux "Estimations Rapides"

Silhouette :

COUPE 2PTES

Moteur :

3.0i V6 24v 210 (ES9J4S)



07/12/11		FREINS AVANT DISQUE ETRIER PLAQUETTES		
D9G 4 42A 25A		BREMBO <i>JUSQU'A OPR 09638</i>		
	01	4246 V1 E169107 RP 4249 G8 RP 16 063 091 00	KIT 2 DISQUES AV VENTILES 01 DIAM 305 EP 28 02 EM:2 DISQUES FREIN AV PSA 01 - ET AGE >= 6 02	⌚
	02	4401 C0 4401 C1	ETRIER DE FREIN AVANT 01 GAUCHE 01 DROIT	
	03	4252 51 E172095	JEU DE 4 PLAQUETTES FREIN AV 01 01 EM:4 PLAQUETTES FREIN AV PSA 01 - ET AGE >= 6	⌚
	04	4427 85	NEC MAINTIEN PLAQUETTES FREIN 01	
	05	4435 15	NEC ETANCHEITE PISTON FREIN AV 02	
	10	4010 H4	MUL RONDELLE PLATE 04	
	70	6905 36	MUL VIS A METALUX TETE FRAISEE 04 DIAM 6X100-14	
	71	4405 49	VIS 04 12X150-40	

406 RESTYL - D9G 4 46A01A - MAITRE CYLINDRE RESERVOIR - Windows Internet Explorer  
<http://public.servicebox.peugeot.com/docpr/affiche.do?ref=D9G446A01A&refaff=D9G 4 46A01A&idFct=FCT0039>

23/07/11		<b>MAITRE CYLINDRE RESERVOIR</b>	
D9G 4 46A 01A		BOSCH <i>JUSQU'A OPR 08700</i>	
01	4601 J7	01	MAITRE CYLINDRE DE FREIN DIAM 23,8 <i>- SANS ANTI-BLOCAGE ROUE</i>
	4601 J8	01	DIAM 23,8 <i>- ANTI-BLOCAGE ROUE</i>
02	4635 81	01	RESERVOIR DE LIQUIDE FREIN
03	4643 34	01	BOUCHON DE RESERVOIR DE FREIN
04	4644 18 <i>RP 4644 20</i>	01	FILTRE DE RESERVOIR FREIN
05	4699 34	01	LIQUIDE DE FREIN DOT4 BIDON 500ML
	4699 35	01	DOT4 BIDON 5L
06	4654 14	01	ENS JOINTS RESERV-M/CYLINDRE BENDIX - 01 BOSCH. -
70	6936 35	02	MUL ECREOU A EMBASE 8X125

11/2012 00043958

406 RESTYL - D9G 4 46A05A - MAITRE CYLINDRE RESERVOIR - Windows Internet Explorer  
<http://public.servicebox.peugeot.com/docpr/affiche.do?ref=D9G446A05A&refaff=D9G 4 46A05A&idFct=FCT0039>

23/07/11		<b>MAITRE CYLINDRE RESERVOIR</b>	
D9G 4 46A 05A		TEVES <i>MONTAGE AMPLIFICATEUR TEVES DEPUIS OPR 08636</i>	
01	4601 K8	01	MAITRE CYLINDRE DE FREIN DIAM 23,8 <i>- SANS SYSTEME ESP DEPUIS OPR 08701</i>
	4601 K9	01	DIAM 23,8 <i>- AVEC SYSTEME ESP</i>
02	4635 81	01	RESERVOIR DE LIQUIDE FREIN <i>- SANS SYSTEME ESP</i>
	4635 86	01	<i>- AVEC SYSTEME ESP</i>
03	4643 34	01	BOUCHON DE RESERVOIR DE FREIN
04	4644 18 <i>RP 4644 20</i>	01	FILTRE DE RESERVOIR FREIN
05	4699 34	01	LIQUIDE DE FREIN DOT4 BIDON 500ML
	4699 35	01	DOT4 BIDON 5L
06	4654 15	01	ENS JOINTS RESERV-M/CYLINDRE TEVES -
70	6936 35	02	MUL ECREOU A EMBASE 8X125

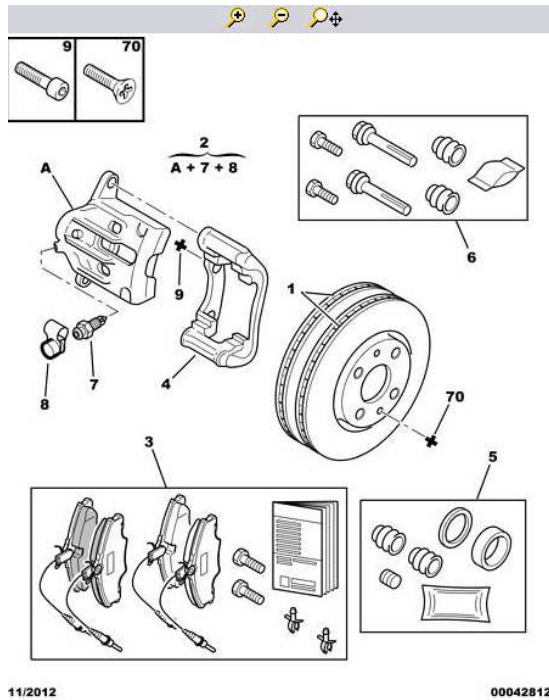
Moteur 2.2 HDI pour maitre-cylindre cf fichier Kit\_grosfreins\_AV\_rallye-forez.pdf

Configurez votre **406 RESTYL**

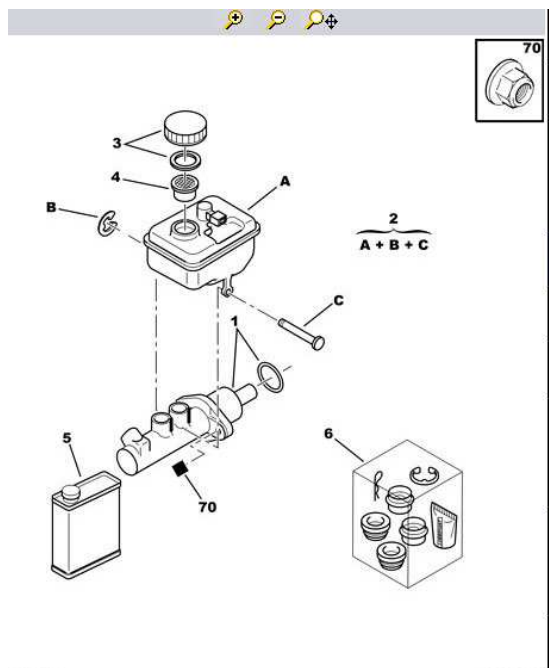
Silhouette : BERLINE 4PTES

Critères obligatoires pour accéder aux "Estimations Rapides" Moteur :

2.2 HDi 136



23/07/11 D9G 4 42A 40A		FREINS AVANT DISQUE ETRIER PLAQUETTES	
LUCAS			
01	4246 R7 RP 4249 J1 E169005 RP 16 064 003 80	01 KIT 2 DISQUES AV VENTILES 02 DIAM 283 EP 26 01 EM:2 DISQUES FREIN AV PSA 02 - ET ÂGE >= 6	🕒
02	4401 98 4401 99 4410 57 4410 58	01 CYLINDRE NEUF ETRIER DE FREIN 01 GAUCHE 01 DROIT 01 CYLINDRE ES ETRIER DE FREIN 01 GAUCHE 01 AV 01 - ÂGE >= 2 01 DROIT 01 AV 01 - ÂGE >= 2	
03	4251 32 E172042 RP E172522	01 JEU DE 4 PLAQUETTES FREIN AV 01 SANS AMIANTE - A005- 01 EM:4 PLAQUETTES FREIN AV PSA 01 POUR PEUGEOT 01 - ET ÂGE >= 6	🕒
04	4404 35	02 CHAPE ETRIER DE FREIN	
05	4427 76	02 NEC REPARATION ETRIER DE FREIN	
06	4439 17	02 JEU COLONNETTES ETRIER FREIN	

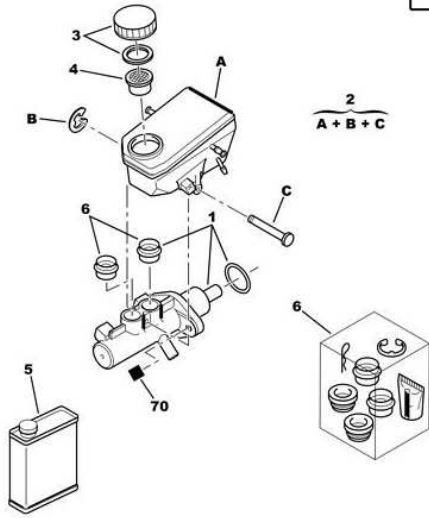


23/07/11 D9G 4 46A 01A		MAITRE CYLINDRE RESERVOIR	
BOSCH JUSQU'A OPR 08700			
01	4601 J7 4601 J8	01 MAITRE CYLINDRE DE FREIN 01 DIAM 23,8 01 - SANS ANTI-BLOCCAGE ROUE 01 NFP 01 DIAM 23,8 01 - ANTI-BLOCCAGE ROUE 01 NFP	🕒 🕒
02	4635 81	01 RESERVOIR DE LIQUIDE FREIN	
03	4643 34	01 BOUCHON DE RESERVOIR DE FREIN	
04	4644 18 RP 4644 20	01 FILTRE DE RESERVOIR FREIN	
05	4699 34 4699 35	01 LIQUIDE DE FREIN 01 DOT4 BIDON 500ML 01 DOT4 BIDON 6L	
06	4654 14	01 ENS JOINTS RESERV-M/CYLINDRE 01 BENDIX - 01 BOSCH. -	
70	6936 35	02 MUL ECROU A EMBASE 02 8X125	



23/07/11  
D9G 4 46A 05A

**MAITRE CYLINDRE RESERVOIR**






TEVES  
MONTAGE AMPLIFICATEUR TEVES DEPUIS OPR 08636

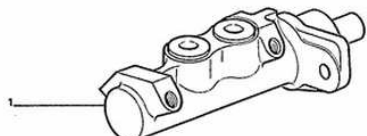
01	<b>MAITRE CYLINDRE DE FREIN</b>		
4601 K8	01 DIAM 23,8		
4601 K9	01 DIAM 23,8 - SANS SYSTEME ESP DEPUIS OPR 08701 - AVEC SYSTEME ESP		
02	<b>RESERVOIR DE LIQUIDE FREIN</b>		
4635 81	01 - SANS SYSTEME ESP		
4635 86	01 - AVEC SYSTEME ESP		
03	<b>BOUCHON DE RESERVOIR DE FREIN</b>		
4643 34	01		
04	<b>FILTRE DE RESERVOIR FREIN</b>		
4644 18	01		
RP 4644 20	01		
05	<b>LIQUIDE DE FREIN</b>		
4699 34	01 DOT4 BIDON 500ML		
4699 35	01 DOT4 BIDON 5L		
06	<b>ENS JOINTS RESERV-M/CYLINDRE</b>		
4654 15	01 TEVES -		
70	<b>MUL ECROU A EMBASE</b>		
6936 35	02 8X125		


# Synthèse 605

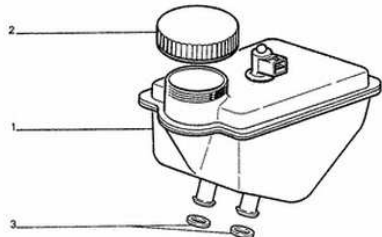
NB : Pas d'étrier Brembo sur 605. Préférer un montage 100% du même modèle pour la compatibilité.  
A défaut on peut récupérer le maitre-cylindre sur la 605 cf fichier **Kit\_gros\_freins\_AV.pdf**.

**Ne pas prendre le montage TEVES car que avec ABS et anti patinage.**

		22/10/11 Z6F 4 46A 01A	MAITRE-CYLINDRE	
<b>BENDIX</b>				
01	4601 E3	01	MAITRE CYLINDRE DE FREIN DIAM 22,2 - SAUF ANTI-BLOCAGE ROUE	 
	4601 E4	01	DIAM 22,2 - ANTI-BLOCAGE ROUE ET ABS ADDITIONNEL BOSCH SAUF ZPJ	
		01	DIAM 22,2 - ANTI-BLOCAGE ROUE SAUF ZPJ4	
		01	DIAM 22,2 - ANTI-BLOCAGE ROUE ET ABS ADDITIONNEL BOSCH SAUF INJECTION TURBO XU10J2TE	



		22/10/11 Z6F 4 46E 01A	RESERVOIR - LIQUIDE DE FREINS
<b>BENDIX</b>			
01	4635 57	01	RESERVOIR HYDRAULIQUE NU
		NFP	
02	4643 34	01	BOUCHON DE RESERVOIR DE FREIN
03	4644 12	01	JOINT DE RESERVOIR DE FREIN



Configurez votre **605 R**

Critères obligatoires pour accéder aux "Estimations Rapides" Moteur :

Silhouette :

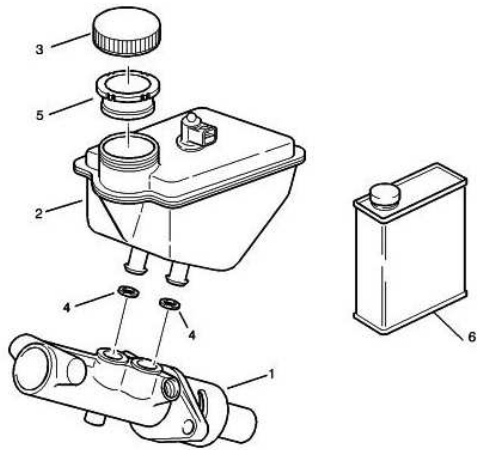
BERLINE 4PTES

3.0 i V6 24v 194




23/07/11  
ZTF 4 46A 10A

### MAITRE CYLINDRE RESERVOIR



TEVES

01	4601 A4	01	MAITRE CYLINDRE DE FREIN DIAM 23,8	
	NFP			
02	4635 68	01	RESERVOIR DE LIQUIDE FREIN -SANS ANTIPATINAGE	
	NFP			
	4635 67	01	-ANTIPATINAGE	
	NFP			
03	4643 31	01	BOUCHON DE RESERVOIR DE FREIN	
04	4644 15	01	JOINT D'AMPLIFICATEUR FREINAGE	
	NFP			
05	4644 13	01	FILTRE DE RESERVOIR FREIN	
06	4699 34	01	LIQUIDE DE FREIN DOT4 BIDON 500ML	
	4699 35	01	DOT4 BIDON 5L	

# Synthèse 607

Diamètre disque passe pas forcément dans jante 15 pouces (à vérifier).

Configurez votre **607**

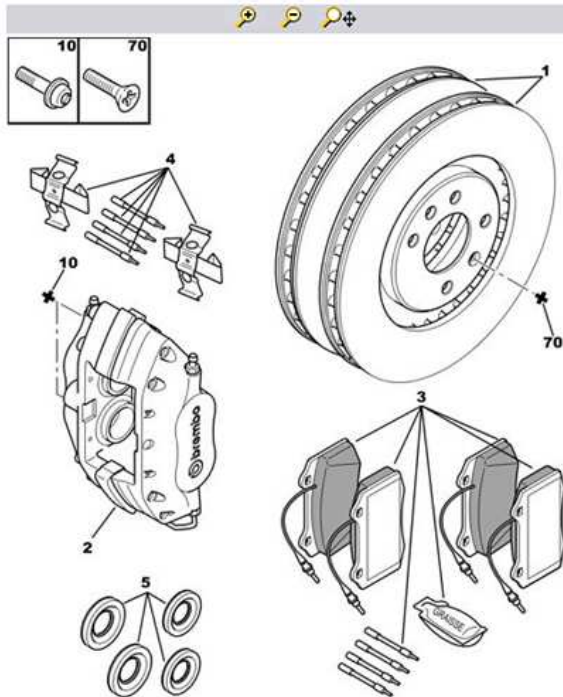
Silhouette :

BERLINE 4PTES

Critères obligatoires pour accéder aux "Estimations Rapides" Moteur :

3.0i V6 24v 210 (ES9J4S)

✓ Valider



26/03/13 Z8F 4 42A 20A		FREINS AVANT DISQUE ETRIER PLAQUETTES	
<b>BREMBO</b>			
01	4246 V5 RP 4249 H0 E169516	01 02 01	KIT 2 DISQUES AV VENTILES DIAM 309 EP 32 EM: 1 DISQUE FREIN AV PSA -ET ÂGE>=5
02	4401 C4 4401 C5	01 01	ETRIER DE FREIN AVANT GAUCHE DROIT
03	4252 07 E172300	01 01	JEU DE 4 PLAQUETTES FREIN AV AV SANS AMIANTE - A005- EM: 4 PLAQUETTES FREIN AV PSA -ET ÂGE>=5
04	4427 A0	01	NEC MAINTIEN PLAQUETTES FREIN
05	4435 15	02	NEC ETANCHEITE PISTON FREIN AV
10	4405 47	04	VIS FIXATION D'ETRIER DE FREIN 12X150-36
70	6905 36	04	MUL VIS A METAUX TETE FRAISEE DIAM 6X100-14



08/10/11  
Z8F 4 46A 01A

**MAITRE CYLINDRE RESERVOIR**

**ANTI-BLOCCAGE ROUE**

01	4601 K3	01	MAITRE CYLINDRE DE FREIN DIAM 22,2 - SANS SYSTEME ESP	🕒 🕒
	4601 K4	01	DIAM 22,2 - AVEC SYSTEME ESP	
02	4635 91	01	RESERVOIR DE LIQUIDE FREIN - SANS SYSTEME ESP	
	4635 86	01	- AVEC SYSTEME ESP	
03	4643 34	01	BOUCHON DE RESERVOIR DE FREIN	
04	4644 18 RP 4644 20	01 01	FILTRE DE RESERVOIR FREIN	
05	4699 34	01	LIQUIDE DE FREIN DOT4 BIDON 500ML	
	4699 35	01	DOT4 BIDON 5L	
06	4654 14	02	ENS JOINTS RESERV-M/CYLINDRE BENDIX -	
		02	BOSCH. -	

04/2013 00047467

## Synthèse 807

Configurez votre **807**

Critères obligatoires pour accéder aux "Estimations Rapides"

Silhouette : BERLINE FAMILIALE

Moteur : 3.0i V6 24v 210 (ES9J4S)

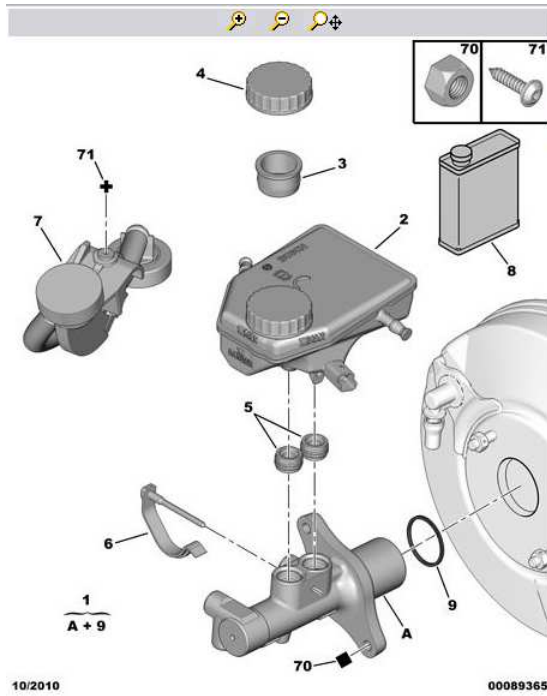
16/08/12  
V2F 4 42A 10A

**FREINS AVANT DISQUE ETRIER PLAQUETTES**

**BREMBO**

01	4246 Z7 RP 4249 H3 E169245 RP 16 063 095 80	01 02 01 02	KIT 2 DISQUES AV VENTILES DIAM 310 EP 32 EM:2 DISQUES FREIN AV PSA AV - ET ÂGE >= 5	🕒
02	4401 F4 4401 F5	01 01	ETRIER DE FREIN AVANT GAUCHE DROIT	
03	4254 60 E172300	01 01	JEU DE 4 PLAQUETTES FREIN AV EM:4 PLAQUETTES FREIN AV PSA - ET ÂGE >= 5	🕒
04	4427 C0	01	NEC MAINTIEN PLAQUETTES FREIN	
05	4435 16	02	NEC REPARATION ETRIER DE FREIN	
06	4405 43	04	VIS FIXATION D'ETRIER DE FREIN 14X150-100	
07	4209 A6 4209 A7	01 01	PROTECTEUR DE DISQUE DE FREIN GAUCHE DROIT	
08	4249 09	02	MUL VIS COLONNETTE 10X125-20	
09	4428 36	04	VIS DE PURGE CYLINDRE DE FREIN	

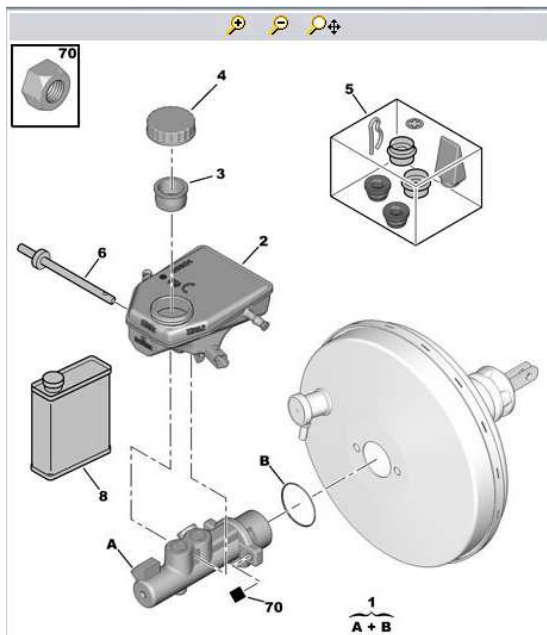
06/2011 00032522



10/2010

00089365

24/09/11		MAITRE CYLINDRE RESERVOIR	
V2F 4 46A 10A		MONTAGE MULTIPLEXE CAN CAN DEPUIS OPR 10528	
02	4635 91	01	RESERVOIR DE LIQUIDE FREIN
03	4644 18	01	FILTRE DE RESERVOIR FREIN
	RP 4644 20	01	
04	4643 34	01	BOUCHON DE RESERVOIR DE FREIN
05	4654 15	01	ENS JOINTS RESERV-M/CYLINDRE TEVES -
06	4637 06	01	AXE
07	4640 04	01	GOULOTTE REMPLISSAGE LIQUIDE -AFRIQUE DU SUD
		NFP	
08	4699 34	01	LIQUIDE DE FREIN DOT4 BIDON 500ML
	4699 35	01	DOT4 BIDON 5L
09	4602 23	01	JOINT DE MAITRE CYLINDRE FREIN -AFRIQUE DU SUD
70	6936 23	02	MUL ECROU AUTOFREINE 8X125-7-13
71	6925 88	01	MUL VIS RLX DIAM 4,8 X 16



24/09/11		MAITRE CYLINDRE RESERVOIR	
V2F 4 46A 05A		MONTAGE MULTIPLEXE CAN VAN JUSQU'A OPR 10562	
01	4601 N0	01	MAITRE CYLINDRE DE FREIN DIAM 23,8
02	4635 91	01	RESERVOIR DE LIQUIDE FREIN
03	4644 18	01	FILTRE DE RESERVOIR FREIN
	RP 4644 20	01	
04	4643 34	01	BOUCHON DE RESERVOIR DE FREIN
05	4654 15	01	ENS JOINTS RESERV-M/CYLINDRE TEVES -
06	4637 08	01	AXE
08	4699 34	01	LIQUIDE DE FREIN DOT4 BIDON 500ML
	4699 35	01	DOT4 BIDON 5L
70	6936 23	02	MUL ECROU AUTOFREINE 8X125-7-13

# Synthèse Xantia 1

XANTIA

es pour accéder aux 'Estimations Rapides'

Silhouette :

BERLINE 5PTES

Moteur :

3.0 i V6 24v 194

✓ Valider

XANTIA - 0290 04 451229R - FREINS AVANT DISQUE ETRIER PLAQUETTES - Windows Internet Explorer

http://service.citroen.com/docpr/affiche.do?ref=029004451229R&refaff=0290 04 451229R&idFct=FCT0039

08/12/11  
0290 04 4512 29R

**FREINS AVANT DISQUE ETRIER PLAQUETTES**

01	4400 J0		01	CYLINDRE ETRIER DE FREIN GAUCHE	
	4400 J1	NFP	01	DROIT	
02	4246 T8	RP 4249 H1	01	KIT 2 DISQUES AV VENTILES	🕒
	E169010	RP 16 063 087 80	02	DIAM 288 EP 28	
			01	EM:2 DISQUES FREIN AV PSA	🕒
			02	- ET AGE >= 5	
03	4251 45		01	JEU DE 4 PLAQUETTES FREIN AV	🕒
	4253 01		01	SANS AMIANTE - A005-	🕒
			01	- SAUF (AUS) AUSTRALIE SAUF (J) JAPON CAD	
			01	SANS PLOMB - PB00-	🕒
			01	- (AUS) AUSTRALIE	
			01	SANS PLOMB - PB00-	🕒
			01	- (J) JAPON CAD	
	E172086		01	EM:4 PLAQUETTES FREIN AV PSA	🕒
			01	- ET AGE >= 5	
04	4404 42		01	CHAPE D'ETRIER DE FREIN AVANT GAUCHE	
	4404 43	NFP	01	DROIT	
		NFP			
05	4427 80		02	NEC REPARATION ETRIER DE FREIN	
		NFP			

04/2013 00010046

# Synthèse Xantia 2

**XANTIA II**  
 ires pour accéder aux 'Estimations Rapides'

Silhouette :   
 Moteur :

XANTIA II - 0291 04 451225 - FREINS AVANT DISQUE ETRIER PLAQUETTES - Windows Internet Explorer  
 http://service.citroen.com/docpr/affiche.do?ref=029104451225&refaff=0291 04 451225&noFct=1

Rechercher Partager Autres Connexion

10/1998 | V4512250

08/12/11		FREINS AVANT DISQUE ETRIER PLAQUETTES	
0291 04 4512 25		BOSCH	
01	4400 J0	01	CYLINDRE ETRIER DE FREIN GAUCHE
	4400 J1	01	DROIT
02	4246 T8	01	KIT 2 DISQUES AV VENTILES
	RP 4249 H1	02	DIAM 288 EP 28
	E169010	01	EM:2 DISQUES FREIN AV PSA
	RP 16 063 087 80	02	- ET AGE >= 5
03	4251 45	01	JEU DE 4 PLAQUETTES FREIN AV
	4253 01	01	SANS AMIANTE - A005- - SAUF (AUS) AUSTRALIE SAUF (J) JAPON CAD
		01	SANS PLOMB - PB00- - (AUS) AUSTRALIE
		01	SANS PLOMB - PB00- - (J) JAPON CAD
	E172086	01	EM:4 PLAQUETTES FREIN AV PSA
		01	- ET AGE >= 5
04	4404 42	01	CHAPE D'ETRIER DE FREIN AVANT GAUCHE
	4404 43	01	DROIT
05	4427 80	02	NEC REPARATION ETRIER DE FREIN
		NFP	NECESSAIRE FREIN DE SECOURS

XANTIA II  
 ires pour accéder aux 'Estimations Rapides'

Silhouette : BERLINE 5PTES  
 Moteur : 2.0 i 8v TE

FREINS AVANT DISQUE ETRIER PLAQUETTES      JUSQU'A OPR 08000      BOSCH

**Les disques ne sont pas de la bonne taille pour la motorisation Xantia 2 en 2.0i 8v TE jusqu'à (OPR08000) ensuite c'est ok**

XANTIA II  
 ires pour accéder aux 'Estimations Rapides'

Silhouette : BERLINE 5PTES  
 Moteur : 2.0 i 8v TE

FREINS AVANT DISQUE ETRIER PLAQUETTES      DEPUIS OPR 08001      BOSCH

XANTIA II - 0291 04 451224 - FREINS AVANT DISQUE ETRIER PLAQUETTES - Windows Internet Explorer  
[http://service.citroen.com/docpri/affiche.do?ref=029104451224&refaff=0291\\_04\\_451224&idFct=FC0039](http://service.citroen.com/docpri/affiche.do?ref=029104451224&refaff=0291_04_451224&idFct=FC0039)

11/05/12  
 0291 04 4512 24      FREINS AVANT DISQUE ETRIER PLAQUETTES

BOSCH  
 DEPUIS OPR 08001

01	4400 J0		01	CYLINDRE ETRIER DE FREIN GAUCHE	
	4400 J1	NFP	01	DROIT	
02	4246 T8	RP 4249 H1	01	KIT 2 DISQUES AV VENTILES	🕒
	E169010	RP 16 063 087 80	02	DIAM 288 EP 28	
			01	EM-2 DISQUES FREIN AV PSA	- ET AGE >= 5
			02		
03	4251 45		01	JEU DE 4 PLAQUETTES FREIN AV SANS AMIANTE - A005-	🕒
	E172086		01	EM-4 PLAQUETTES FREIN AV PSA	- ET AGE >= 5
			02		
04	4404 42	NFP	01	CHAPE D'ETRIER DE FREIN AVANT GAUCHE	
	4404 43	NFP	01	DROIT	
05	4427 80	NFP	02	NEC REPARATION ETRIER DE FREIN	
06	4427 81		02	NECESSAIRE FREIN DE SECOURS	
07	4439 21		02	JEU COLONNETTES ETRIER FREIN	

XANTIA II - 0291 04 451223 - FREINS AVANT DISQUE ETRIER PLAQUETTES - Windows Internet Explorer  
 http://service.citroen.com/docpr/affiche.do?ref=029104451223&refaff=0291 04 451223&idFct=FCT0039

08/12/11		FREINS AVANT DISQUE ETRIER PLAQUETTES	
0291 04 4512 23		BOSCH JUSQU'A OPR 08000	
01	4400 H3	01	CYLINDRE ETRIER DE FREIN GAUCHE
	NFP	01	DROIT
02	4246 L8	01	KIT 2 DISQUES AV VENTILES DIAM 283 EP 26
	RP 4249 J1	02	
	E169005	01	EM:2 DISQUES FREIN AV PSA
	RP 16 064 003 80	02	- ET AGE >= 5
03	4252 93	01	JEU DE 4 PLAQUETTES FREIN AV SANS PLOMB - PB00-
	E172076	01	EM:4 PLAQUETTES FREIN AV PSA
	RP E172537	01	- ET AGE >= 5
04	4404 36	NFP	CHAPE D'ETRIER DE FREIN AVANT GAUCHE
	4404 37	NFP	DROIT
05	95 651 051	02	NEC ETANCHEITE PISTON FREIN AV
06	4427 99	NFP	NECESSAIRE FREIN DE SECOURS
07	4427 63	01	NEC MAINTIEN PLAQUETTES FREIN

# Vis

406

res pour accéder aux "Estimations Rapides"

Silhouette :

COUPE 2PTES

Moteur :

3.0 i V6 24v 194

07/12/11		FREINS AVANT DISQUE ETRIER PLAQUETTES	
D8F 4 42A 17A		BREMBO	
01	4246 V1	01	KIT 2 DISQUES AV VENTILES DIAM 305 EP 28
	RP 4249 G8	02	
	E169107	01	EM:2 DISQUES FREIN AV PSA
	RP 16 063 091 80	02	- ET AGE >= 5
02	4401 C0	01	ETRIER DE FREIN AVANT GAUCHE
	4401 C1	01	DROIT
03	4252 51	01	JEU DE 4 PLAQUETTES FREIN AV
	E172095	01	EM:4 PLAQUETTES FREIN AV PSA
		01	- ET AGE >= 5
04	4427 85	01	NEC MAINTIEN PLAQUETTES FREIN
06	4435 15	02	NEC ETANCHEITE PISTON FREIN AV
10	4010 H4	04	MUL RONDELLE PLATE
70	6905 36	04	MUL VIS A METAUX TETE FRAISEE DIAM 6X100-14
71	4405 49	04	VIS 12X150-40